

Tamiz tornillo helicoidal TWISTER

PRODUCTOS



Características:

El Tamiz tornillo helicoidal TWISTER es un equipo combinado para la separación de los sólidos presentes en las aguas residuales y la posterior compactación y deshidratación de los mismos.

El material sólido en suspensión en el líquido de transporte se deposita en la criba obstruyéndola, lo que provoca un aumento de nivel en la parte anterior de la misma y una disminución en la parte posterior. En ese momento empieza a funcionar la hélice, que limpia la criba, sube el material, lo deshidrata y lo compacta.

El equipo se compone de las siguientes partes:

- Criba filtrante.
- Sinfín de transporte.
- Compactador.

La criba filtrante está formada por un tamiz con luces de paso entre 0.25 y 10mm que retiene los sólidos en suspensión en el líquido de transporte.

Dicha criba se mantiene limpia gracias al correspondiente cepillo fijado en la parte externa de la hélice.

La criba puede ser de dos tipos:

- Tamiz de perfil Johnson entre 0.25 y 2mm.
- Tamiz de chapa perforada o triangular de entre 3 y 10mm de diámetro de agujeros.

El sinfín de transporte está formado por una hélice sin eje que permite levantar los sólidos depositados.

El sinfín sin eje permite extraer materiales de diversa forma y medida, que de otro modo resultan difícilmente transportables.

El compactador la propia hélice de transporte sirve para efectuar la compactación-deshidratación del cribado, obteniendo una reducción del volumen superior incluso al 50%.

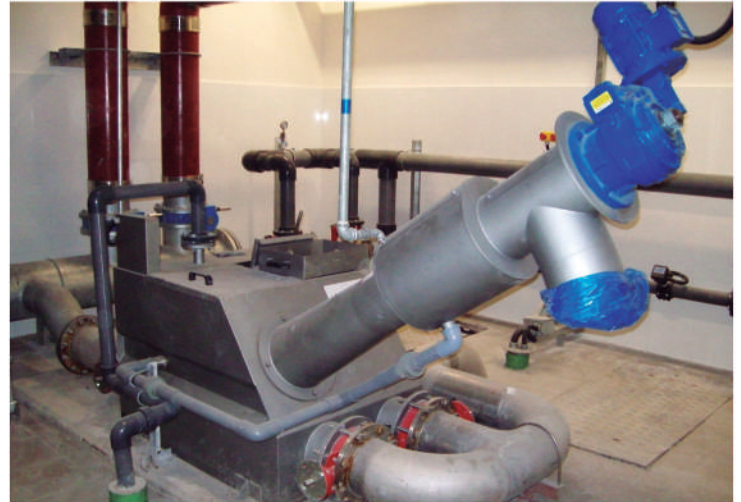
PRODUCTOS

Tamiz tornillo helicoidal TWISTER

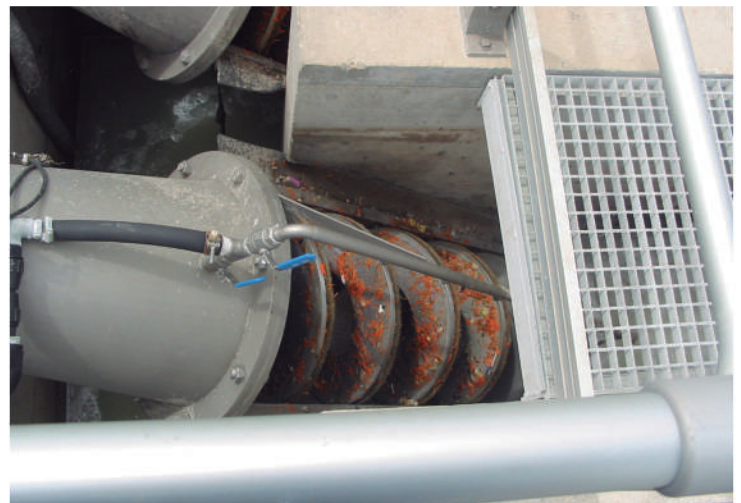
Sus ventajas:

- 1- Funcionamiento completamente automático, con posibilidad de variación de velocidad de rotación según necesidad.
- 2- Tolva de salida de sólidos tamizados, longitud según aplicación.
- 3- Sistema de compactación de sólidos tamizados, este sistema incluyen un lavado de rejilla de compactación, el cual evita que se colmate la rejilla y facilita la salida del agua.
- 4- El sistema de basculación nos permite examinar el estado tanto de la rejilla filtrante, como de la rosca helicoidal en cualquier momento.
- 5- Esta zona de rosca sencillamente es transporte de los sólidos tamizados, los cuales son dirigidos al cabezal de compactación, la rosca viene a ser sin alma de tubo.
- 6- Rejilla filtrante, posibilidades de ejecución en perfil Johnson, perforado o triangular, pasos de 0.25mm a 10mm.
- 7- Espiral helicoidal con diseño especial la cual lleva incorporado un cepillo antidesgaste, este es el que efectúa el tamizado de sólidos.

(NOTA: Como opcional podemos introducir un sistema de lavado en la rejilla filtrante



Tamiz tornillo helicoidal TWISTER



Tamiz tornillo helicoidal TWISTER



Tamiz tornillo helicoidal TWISTER